

Docentenhandleiding

Toerisme



Bron: <https://www.omropfryslan.nl/>

Titel	Toerisme
Centrale vraag	Hoe ziet een ideale vakantie op de Waddeneilanden eruit?
Niveau	Onderbouw havo/vwo - economie
Duur	2 à 3 uren
Begrippen	Betalingsbereidheid – budget – doelgroep – evenwichtsprijs – toeristenbelasting – verzekering – vraag en aanbod – winst- en verliesrekening
Wat ga je doen?	Tijdens deze les stellen jullie een vakantie samen naar een van de Waddeneilanden. Aan het eind maken jullie een folder of website waarmee je de vakantie aanprijst. Tot slot maak je enkele plusopdrachten over een winst- & verliesrekening, reisverzekering en een vraag- en aanbodlijn.
Wat heb je nodig?	Bosatlas van de Wadden – internet - economieboek – panoramaposter – telefoon

Opdracht 1 - 4 en eindproduct

Ter beoordeling van de docent.

Gelet kan worden of het aanbod en samenstelling van de reis (waaronder de accommodatie en activiteiten) bij de gekozen doelgroep passen.

Verder moeten van extra's, zoals bedlinnen, eindschoonmaak en andere kosten de prijzen apart worden vermeld, bijvoorbeeld per persoon of voor het totale reisgezelschap.

De folder of webpagina moet uitnodigend zijn. De informatie moet goed / logisch geordend zijn. Bijvoorbeeld aparte kopjes/blokjes voor reis (overtocht), verblijf, activiteiten en bijkomende kosten. Leerlingen kunnen op reiswebsites voorbeelden vinden ter inspiratie.

Het gebruik van foto's is ook onderdeel van de beoordeling. Denk aan gedoseerd gebruik en of de foto's realistisch zijn. (Zijn het daadwerkelijk afbeeldingen van de omgeving/activiteiten/accommodatie?)

Plusopdracht Winst- en verliesrekening

Voorbeelduitwerking bij een verkoopprijs van € 350

De prijs exclusief btw is dan $€ 350 \div 1,21 = € 309,92$

Omzet = $150 \times € 309,92 = € 46.488$

Inkoopwaarde = $0,6 \times € 46.488$

Verkoopkosten = $150 \times 45 = € 6.750$

Winst- en verliesrekening	
Omzet	€ 46.488
Inkoopwaarde van de omzet	€ 27.893
Brutowinst	€ 18.595
Bedrijfskosten	
Verkoopkosten	€ 6.750
Overige kosten	€ 4.250
Nettowinst	€ 7.595

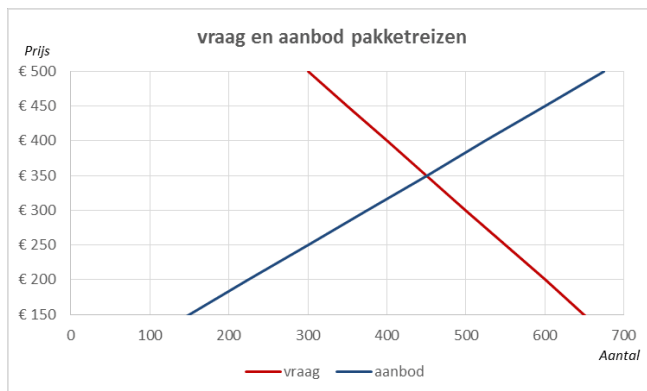
Plusopdracht Verzekerd op reis

Voorbeelduitwerking bij een gezin van 4 personen voor een midweek en een reissom van € 950.

Reis- en annuleringsverzekering	
Reisverzekering	
Totale premie reisgezelschap	€ 34,00
Annuleringsverzekering	
Totale premie o.b.v. de reissom	€ 52,25
Poliskosten	€ 7,50
Totaal	€ 93,75
Assurantiebelasting	€ 19,69
Totale verzekeringskosten	€ 113,44

Plusopdracht Vraag en aanbod

1. Grafiek



2. Evenwichtsprijs = € 350. Omzet = € 350 × 450 = € 157.500

3. Bijvoorbeeld:

- Je hebt te maken met een (retour)overtocht naar en van het eiland.
- De accommodaties zijn duurder dan elders in het land.
- Er is veel vraag naar vakanties op de Wadden, maar het aanbod is vanwege de ruimte beperkt. Daarom liggen de prijzen hoger.
- De toeristenbelasting op de Waddeneilanden is hoger dan elders in het land.